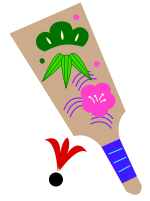


イーハートワーク



《vol. 34》 2013 .1 発行

新年のご挨拶

岩手県運営部長 葛巻邦夫

あけましておめでとうございます。

師走の寒波が、新たな年を迎えても依然続いておりますが、お元気で新年をお迎えでしょうか。

昨年も岩手県運営部の各種活動に皆様の多大なご協力とご支援を賜りました。厚く御礼申し上げます。

今年度も、産業カウンセラー協会、岩手県運営部の運営につきましては、皆様の英知とご協力を賜りながら進めて参りたいと思います。何卒忌憚のないご意見、ご提案をお寄せいただければ幸いです。

昨年5月、社団法人日本産業カウンセラー協会の理念が「JAICO憲章」として提起され、産業カウンセリングの活動の指針が明らかにされましたことは、既に、ご周知のことと思います。その中の「JAICO憲章（こころざし）・・・私たちは、人間尊重の精神に立ち、産業カウンセリングを通して、働く人をめぐる組織と環境の調整、コミュニティの活性化に寄与し、人びとが信頼と安心の絆で結ばれる社会づくりに貢献します。」とあります。

未曾有の大震災の復興もまだまだ緒についたばかりのような気がします。私たち産業カウンセラーも、それぞれの立場で最大限の復興への取り組みをしていきたいと思っております。



自分が困った時に、いろいろな人に支えられたことを思い出し、今、困った状態にある人に思いを馳せて、その人に恩を返していく社会。

そういう社会こそが、災害に対しても「強い社会」であると語ります。

ともあれ、今年1年、皆様にとって心穏やかな年でありますようお願いいたします。

～*～*～*～*～*～*～*～*～*～*

25年度新養成講座に向けて 無料体験セミナー開催

今回も各県で2回づつ「無料体験セミナー」を開催しております。

岩手の第1回目は東北で最初のセミナーとなりました。

時期的に少々早過ぎたのか、宣伝不足なのか、人数にして12名の参加とキャンセル待ちが20名もあつた一昨年、昨年に比べ少なかったのですが、その分じっくりと体験していただいたり、積極的にご質問いただくなど、より深く体感されていたように思います。

今回は、養成講座の運営やインターンとして関わっておりますメンバーがカウンセリングの実演や聴き方のワーク等、率先して担当し、一生懸命取り組んでいる様子がとても頼もしく感じました。

年明けて、たぶん新年号が出るころに、丁度2回目のセミナーの開催です。

たくさんの参加者がいらっしやることを心待ちに…



日本災害救援ボランティアネットワーク理事長・大阪大学大学院教授の渥美 公秀氏は「恩送り」という考え方が重要ではないかと語っております。「恩送り」とは、恩を「社会」にお返しするということだそうです。今まで





～*～*～*～*～*～*～*～*～*～*～*～*～*～*～*～*

「体験過程」体験 ～面接スキルアップ研修

アルアリアシー 美枝

11月18日、仙台より庄司みよ子先生を講師にお迎えして、面接スキルアップ研修(岩手運営部主



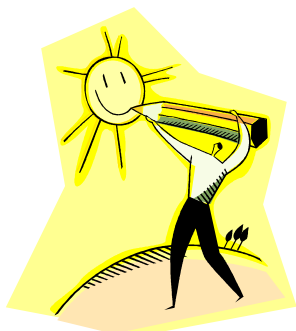
催)が岩手事務所を会場に開催された。

主なテーマは、ロジャーズの発展的継承者であるジェンドリンの「体験過程理論」。今回の参加者6名(いずれも産業カウンセラー資格取得2年以内)は、充実したスキルアップの機会を得た。

傾聴は心理療法における最も基本的行為であるが、それによってクライアントが治療的方向へ進む場合と進まない場合の違いを説明する一つの基準として、体験過程の理論と実際を学習した。

ジェンドリンの言う体験過程(=experiencing)とは、今現在の感情や、複雑、微妙な感覚(体験)の流れ(過程)のこと。自身の体験過程の意味がわからない時、我々は葛藤や苦悩に陥る。

傾聴において、クライアントが体験の意味を感じようとしている時、治療は発展的であるが、クライアントの話が外面的なことに終始したり、妄想的な気



分が拡大してしまうような時には、体験過程に注目するようなカウンセラーの働きかけが有効である。研修ではこの理論を、実習、振り返りを通して確認した。

<例1>

CL1:迷っています。AやBの事柄が不安なんです。

CO1:不安を感じているのですね。(感情への応答)

CL2:はい、CやD、Eも不安で…(不安の拡大)

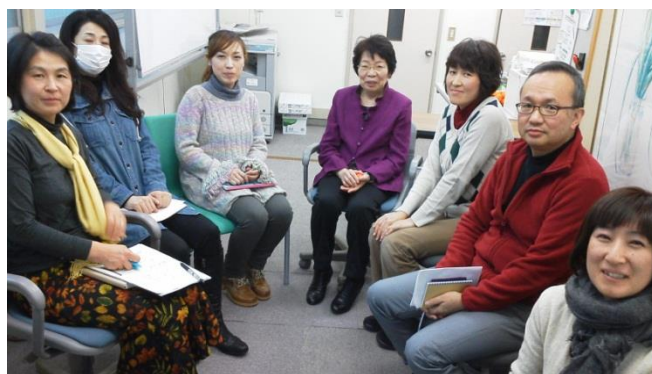
<例2>

CL1:迷っています。AやBの事柄が不安なんです。

CO1:あなたとしてはどうしたいと感じるのですか。

(体験過程への働きかけ)

CL2:私は行きたいのです。(治療的方向)



～*～*～*～*～*～*～*～*～*～*～*～*～*～*～*～*

<つぶやき>

あけましておめでとうございます。

今年もよろしく願いいたします。

皆さんは、どんなお正月をすごされましたか？

私は久しぶりに時間におわれることなく、家族とゆっくりすごしました。

さて、なんとって、「一年の計は元旦にあり」といわれますように、目標をたてて一年を過ごす事が大切かな？なんて思います。

今年、読書の時間を昨年よりとること。

つついパソコンや携帯で、ネットサーフィンをして時間を使っているのですが、ちょっと読書する時間をとってみようかなと思います。

(ミッシェル)

(社)日本産業カウンセラー協会東北支部

岩手事務所

〒020-0025

住所 岩手県盛岡市大沢川原二丁目5-25

電話 019-681-0380

FAX 019-681-0381

e-mail jica-iwate@lion.ocn.ne.jp

